

## LA MISSION LOCALE AU PAYS BASQUE

158 communes

30 lieux d'accueil

67 professionnels

25 038 entretiens

3 637 jeunes accompagnés

dont 1 358 1ers accueils

### BAB SUD

9 conseillers-es | 1 168 jeunes  
6 lieux d'accueil

### BAB NORD

7 conseillers-es | 716 jeunes  
3 lieux d'accueil

### ZONE INTERMEDIAIRE

6 conseillers-es | 612 jeunes  
9 lieux d'accueil

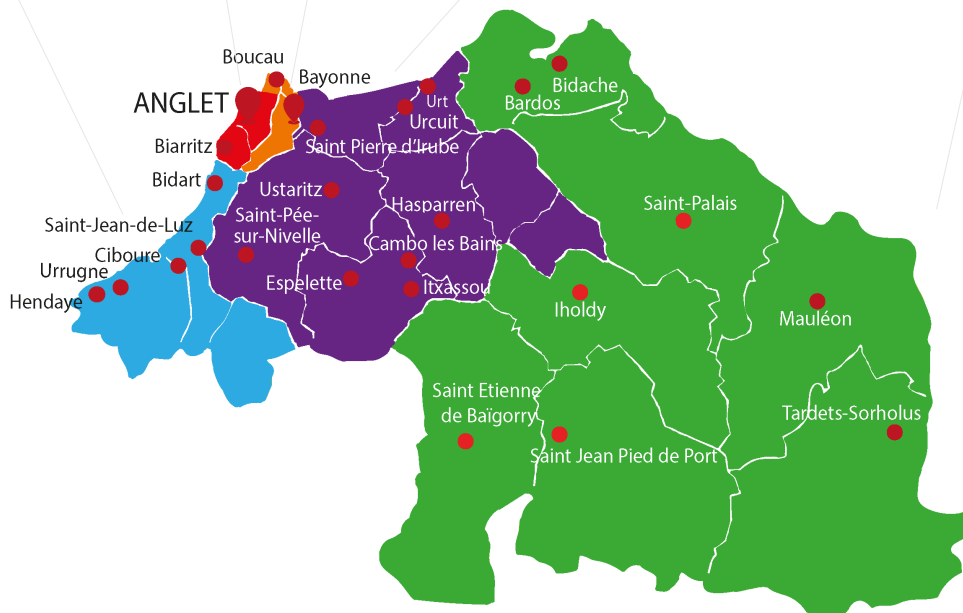
### OCEAN

5 conseillers-es | 687 jeunes  
6 lieux d'accueil

Présence de la Mission Locale sur les territoires

### PAYS BASQUE INTERIEUR

4 conseillers-es | 425 jeunes  
8 lieux d'accueil



Projets territoriaux



2 sites  
+ lieux ponctuels



3 sites  
+ lieux ponctuels

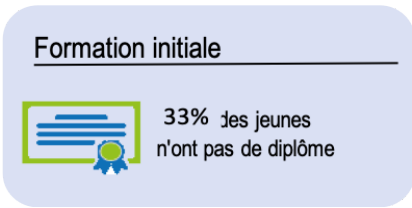
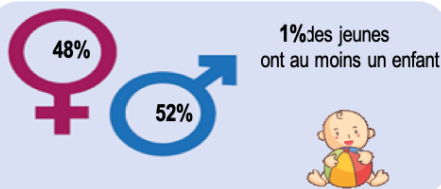


2 sites  
+ lieux ponctuels

# PROFIL DES JEUNES DE LA MISSION LOCALE RECUS EN PREMIER ACCUEIL

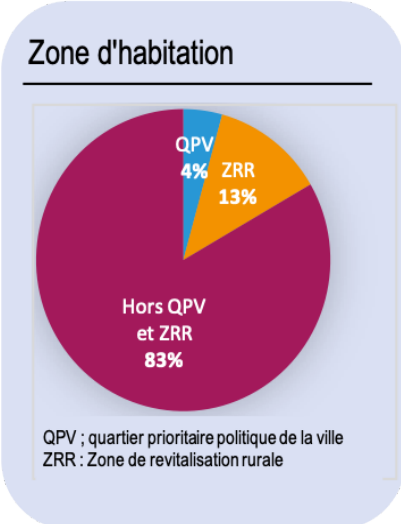
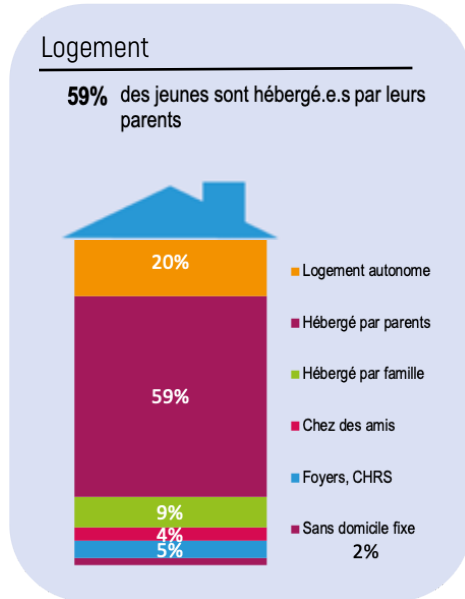
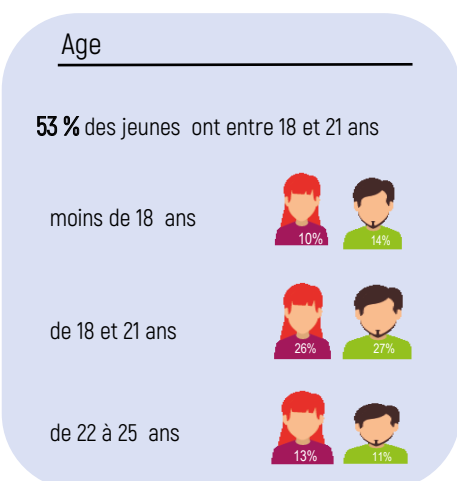


En 2022,  
**1 358 jeunes**  
ont été reçu.e.s en  
premier accueil



### Caractéristiques

- 23% des jeunes sont mineur.e.s  
42% (female) 58% (male)
- 5% des jeunes sont Bénéficiaires de l'Obligation d'Emploi des Travailleurs Handicapés (BOETH)
- 6% des jeunes proviennent de pays situés hors de l'Union Européenne
- 76% des jeunes sont NEET\*  
\* NEET signifie Neither in Employment nor in education or training. Ce sont des jeunes qui ne sont ni en emploi, ni en études ni en formation.



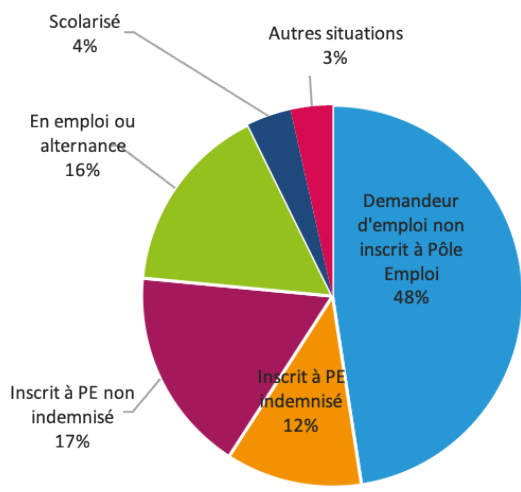
### Mobilité

- 13% n'ont aucun moyen de transport
- 17% se déplacent en vélo ou cyclomoteur
- 34% utilisent exclusivement les transports en commun
- 36% possèdent une voiture ou moto
- 41% ont le permis B



## SITUATION DES JEUNES EN PREMIER ACCUEIL

**48%** des demandeurs d'emploi ne sont pas inscrit.e.s à pôle Emploi au premier accueil



# PROFIL DES JEUNES ACCOMPAGNES

Ensemble des jeunes qui ont eu au moins un entretien

En 2022,  
**3 637 jeunes**  
ont été accompagnés.e.s

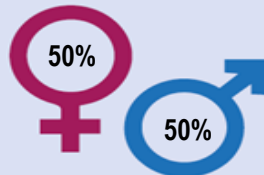
**25 038 entretiens**

## Caractéristiques

**13%** des jeunes sont mineur.e.s

**7%** des jeunes sont Bénéficiaires de l'Obligation d'Emploi des Travailleurs Handicapés (BOETH)

**6%** des jeunes proviennent de pays situés hors de l'Union Européenne



**2%** des jeunes parents ont au moins un enfant

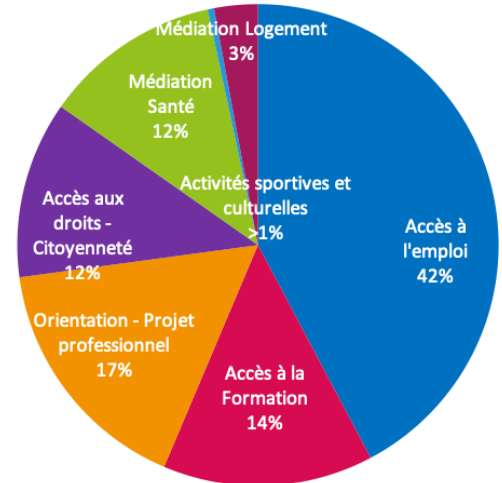


## Logement

**2.3%** des jeunes sont sans domicile fixe

**10%** des jeunes déclarent des difficultés à

## Les thématiques de l'accompagnement



# LES PARCOURS D'ACCOMPAGNEMENT

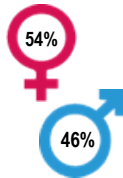
## Le Contrat d'engagement jeune

Depuis le 1er mars 2022 le CEJ remplace la garantie jeunes. C'est un droit ouvert pour les jeunes en situation de précarité avec un accompagnement intensif



**564 jeunes** entrés dans le dispositif

**43%** des jeunes n'ont pas de diplôme



**10%** des jeunes sont mineurs

**9%** ont une reconnaissance travailleur handicapé

**5%** des jeunes proviennent de pays situés hors de l'Union Européenne



Parmi les jeunes sortants de CEJ :

**15%** ont effectué des périodes d'immersion

**73%** sont en situation professionnelle à la sortie

**46%** accèdent à l'emploi durable ou la scolarité

**1 023 613 €**

Montant des allocations pour **553** jeunes mobilisés

## CEP PACEA

Le Parcours Contractualisé d'Accompagnement vers l'Emploi et l'Autonomie permet un suivi souple au rythme convenu avec le jeune.

**2 754 jeunes** soit **76%** des jeunes accompagnés.e.s

**57%** des jeunes occupent une situation professionnelle à la sortie (emploi, formation...)

**360 271 €**

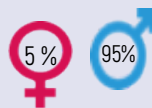
Montant des allocations pour **524** jeunes mobilisés.e.s

## Les jeunes sous main de justice

Un accompagnement personnalisé pour les jeunes en milieu ouvert ou fermé

**42** jeunes entrés.e.s en accompagnement justice

**93%** n'ont pas de diplôme, **19%** sont mineur.e.s



**536 jeunes**

Demandeurs d'emploi sont entrés.es en suivi délégué Pôle Emploi

## Projet Personnalisé d'Accès à l'Emploi

**56%** sont en situation professionnelle à la sortie (emploi, formation...)



## La Garantie Jeunes

**65** jeunes entrés (fin février 2022) mais **480** jeunes encore présents en 2022

**1 027 281 €** versés à **443** jeunes

Parmi les jeunes sortants :

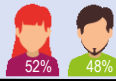
**30%** ont effectué des immersions  
**61%** en situation prof. à la sortie  
**30%** en emploi durable ou scolaire à la sortie

## L'ACCES A L'EMPLOI

**613**

Périodes de Mise en Situation en Milieu Professionnel

Les jeunes en emploi



- 30% des jeunes n'ont pas de diplôme
- 13% des jeunes habitent en ZRR\*
- 5% des jeunes habitent en QPV\*\*
- 6% des jeunes sont BOETH\*\*\*



**1 551** jeunes

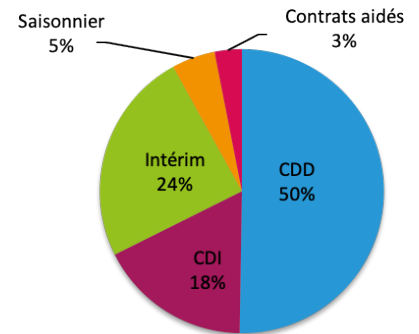
ont accédé à l'emploi

**46%** en emploi durable  
(contrat plus de 6 mois)

\* Zone de Revitalisation Rurale  
\*\* QPV : Quartiers prioritaires Politique de la Ville  
\*\*\* BOETH : travailleurs handicapés

soit **2 778**

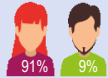
Contrats de travail signés



## L'ENGAGEMENT CITOYEN

**54**

jeunes ont accédé au Service Civique



**36**

en volontariat international

**21**

participent à des activités bénévoles



## L'ALTERNANCE

**358** entrées en Alternance

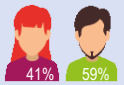
Contrats signés essentiellement

dans les secteurs suivants :  
le commerce et la distribution, le secteur BTP et les métiers de l'hôtellerie et de la restauration

**91%** entrées en contrat d'apprentissage

**9%** entrées en contrat de professionnalisation

Les jeunes en apprentissage



- 22% des jeunes sont mineur.e.s
- 46% des jeunes n'ont pas de diplôme
- 4% des jeunes sont BOETH

## LE RESEAU PARTENARIAL DES ENTREPRISES

**683** entreprises partenaires

**1 851** contacts établis



**760** offres d'emploi collectées pour **2 178** postes de travail

## L'ACCES A LA FORMATION

**106** jeunes ont réintégré la formation initiale

**532** jeunes ont suivi une formation professionnelle

**360** jeunes sont entré.e.s en formation dans le cadre du Plan Régional de Formation dont **145** sur des actions qualifiantes



**25 jeunes** ont suivi des formations Pôle Emploi dont 36 % en Préparations Opérationnelles à l'Emploi Collectives en lien avec les opérateurs de compétences (OPCO)

**30 jeunes** sont entrés dans l'École de la Deuxième Chance

